

# Inspiron 20

3000 Series

## Quick Start Guide

Οδηγός γρήγορης έναρξης

Guia de iniciação rápida

Краткое руководство по началу работы

מדריך התחלה מהירה



### 1 Set up the stand

Ρυθμίστε τη βάση | Instalar o suporte

Установите подставку | התקן את המעמד

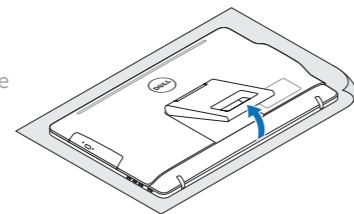
#### Easel stand

Τρίποδη βάση

Supporte tipo cavelete

Подставка-стенд

מעמד "כן צ'ור"



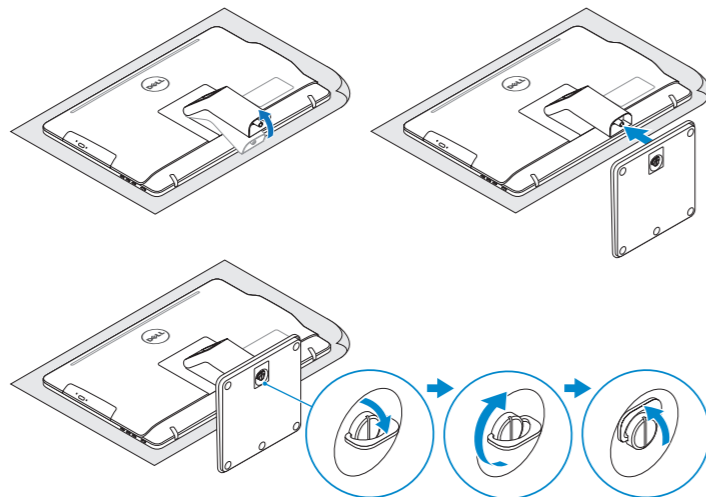
#### Pedestal stand (optional)

Βάθρο (προαιρετικά)

Supporte pedestal (opcional)

Подставка-пьедестал (приобретается дополнительно)

מעמד בסיס (אופציונלי)



### 2 Set up the keyboard and mouse

Ρυθμίστε το πληκτρολόγιο και το ποντίκι

Configurar o teclado e o rato

Установите клавиатуру и мышь

התקנת המקלדת והעכבר

See the documentation that shipped with the keyboard and mouse.

Ανατρέξτε στην τεκμηρίωση που παραλάβατε μαζί με το πληκτρολόγιο και το ποντίκι.

Consulte a documentação fornecida com o teclado e o rato.

См. документацию, поставляемую в комплекте с клавиатурой и мышью.

עיין בתיעוד שהגיע עם המקלדת והעכבר.

### 3 Connect the power adapter

Συνδέστε τον προσαρμογέα ισχύος | Ligar o adaptador de corrente

Подсоедините адаптер питания | חבר את מתאם החשמל



⚠ CAUTION: Your computer may have a built-in battery depending on the configuration you ordered. For optimal battery performance and life span, keep the power adapter connected to your computer when it is not in use.

⚠ ΠΡΟΣΟΧΗ: Ο υπολογιστής σας ενδέχεται να έχει ενσωματωμένη μπαταρία ανάλογα με τη διάρθρωση που παραγγείλατε. Για να επιτευχθεί η βέλτιστη επίδοση και διάρκεια ζωής της μπαταρίας, φροντίστε να αφήνετε τον προσαρμογέα ισχύος συνδεδεμένο στον υπολογιστή σας όταν δεν τον χρησιμοποιείτε.

⚠ AVISO: O computador pode possuir uma bateria integrada dependendo da configuração encomendada. Para um desempenho e vida útil ideais da bateria, mantenha o transformador ligado ao computador quando não está a ser utilizado.

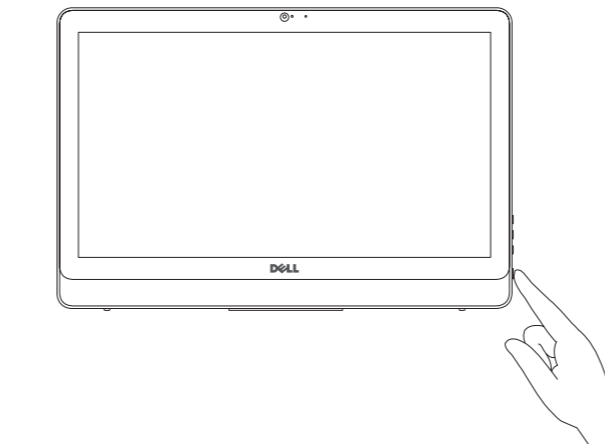
⚠ ВНИМАНИЕ: Компьютер может быть оснащен встроенным аккумулятором, в зависимости от заказанной конфигурации. Для достижения оптимальной производительности и срока службы аккумулятора, оставляйте адаптер питания подключенным к компьютеру когда он не используется.

⚠ התראה: ייתכן שבמחשב שלך יש סוללה מובנית בהתאם להגדרת התצורה שהזמנת. לקבלת ביצועי סוללה ותוחלת חיים מיטביים, השאר אתמתאם המתח מחובר למחשב שלך כאשר אינו בשימוש.

### 4 Press the power button

Πιέστε το κουμπί λειτουργίας | Premir o botão de ligação

Нажмите кнопку питания | לחץ על מתג ההפעלה



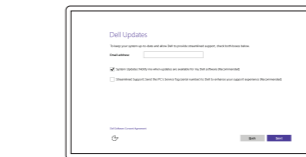
### 5 Finish Windows setup

Τελειώστε την εγκατάσταση των Windows

Concluir a configuração do Windows

Завершите установку Windows

הגדרת Windows הסתיימה



#### Enable Dell updates

Ενεργοποίηση ενημερώσεων της Dell

Habilitar actualizações Dell

Включите обновления Dell

אפשר את העדכונים של Dell



#### Connect to your network

Σύνδεση στο δίκτυό σας

Estabelecer ligação à rede

Подключитесь к сети

התחבר לרשת

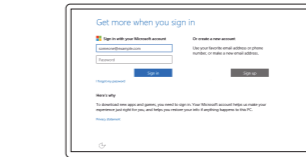
NOTE: If you are connecting to a secured wireless network, enter the password for the wireless network access when prompted.

ΣΗΜΕΙΩΣΗ: Αν πρόκειται να συνδεθείτε σε ασφαλές ασύρματο δίκτυο, πληκτρολογήστε τον κωδικό πρόσβασης στο ασύρματο δίκτυο όταν παρουσιαστεί η σχετική προτροπή.

NOTA: Se estiver a estabelecer ligação a uma rede sem fios protegida, quando for solicitado, introduza a palavra-passe de acesso à rede sem fios.

ПРИМЕЧАНИЕ. В случае подключения к защищенной беспроводной сети при появлении подсказки введите пароль для доступа к беспроводной сети.

הערה: אם אתה מתחבר לרשת אלחוטית מאובטחת, הזן את סיסמת הגישה אל הרשת האלחוטית כאשר תתבקש לעשות זאת.



#### Sign in to your Microsoft account or create a local account

Συνδεθείτε στον λογαριασμό σας στη Microsoft ή δημιουργήστε τοπικό λογαριασμό

Iniciar sessão numa conta Microsoft ou criar uma conta local

Войдите в учетную запись Microsoft или создайте локальную учетную запись

היכנס לחשבון Microsoft שלך או צור חשבון מקומי

#### Product support and manuals

Υποστήριξη και εγχειρίδια προϊόντων

Supporte de produtos e manuais

Техническая поддержка и руководства по продуктам

תמיכה ומדריכים למוצר

Dell.com/support

Dell.com/support/manuals

Dell.com/support/windows

#### Contact Dell

Επικοινωνία με την Dell | Contactar a Dell

Обратитесь в компанию Dell | פנה אל Dell

Dell.com/contactdell

#### Regulatory and safety

Ρυθμιστικοί φορείς και ασφάλεια | Regulamentos e segurança

Включите обновления Dell

תקנות ובטיחות

Dell.com/regulatory\_compliance

#### Regulatory model

Μοντέλο κατά τους ρυθμιστικούς φορείς | Modelo regulamentar

Μodelь согласно нормативной документации | דגם תקינה

W15B

#### Regulatory type

Τύπος κατά τους ρυθμιστικούς φορείς | Tipo regulamentar

Тип согласно нормативной документации | גוג תקינה

W15B002

#### Computer model

Μοντέλο υπολογιστή | Modelo do computador

Μodelь компьютера | דגם מחשב

Inspiron 20-3052

© 2015 Dell Inc.

© 2015 Microsoft Corporation.



0883DXA00



Printed in China.

2015-12

## Create recovery media

Δημιουργία μέσωων αποκατάστασης | Criar suporte de dados de recuperação  
Создать диск восстановления | צור מדיית שחזור

In Windows search, type **Recovery**, click **Create a recovery media**, and follow the instructions on the screen.

Στο πεδίο αναζήτησης στα Windows πληκτρολογήστε τη λέξη **Αποκατάσταση**, κάντε κλικ στην επιλογή **Δημιουργία μέσωων αποκατάστασης** και ακολουθήστε τις οδηγίες που παρουσιάζονται στην οθόνη.

Na procura do Windows, escreva **Recuperação**, clique em **Criar suporte de dados para recuperação** e siga as instruções no ecrã.

В поиске Windows введите **Восстановление**, нажмите **Создать носитель для восстановления системы** и следуйте инструкциям на экране.

צובעע של Windows, הקלד **התאוששות**, לחץ על **צור מדיית התאוששות** ובצע את ההוראות שעל המסך.

## Locate Dell apps

Εντοπισμός εφαρμογών της Dell | Localizar aplicações Dell  
Найдите приложения Dell | אתר את אפליקציות Dell



### Register your computer

Δήλωση του υπολογιστή σας | Registrar o computador  
Зарегистрируйте компьютер | רשום את המחשב שלך



### Dell Help & Support

Βοήθεια & υποστήριξη της Dell | Suporte e ajuda Dell  
Справка и поддержка Dell | עזרה ותמיכה של Dell

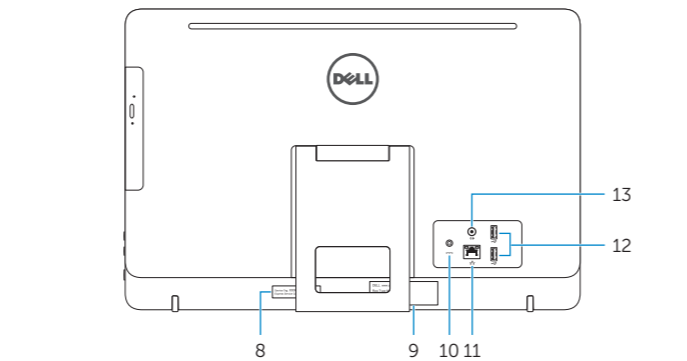
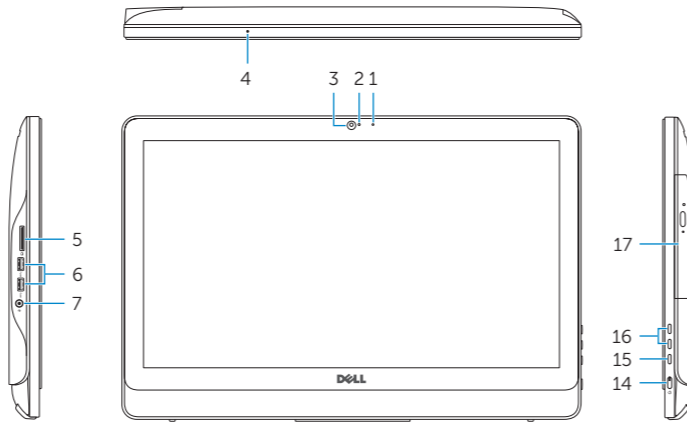


### SupportAssist Check and update your computer

Έλεγχος και ενημέρωση του υπολογιστή σας  
Verificar e actualizar o computador  
Проверяйте и обновляйте свой компьютер  
בדוק ועדכן את המחשב שלך

## Features

Δυνατότητες | Funcionalidades | Характеристики | תכונות



1. Microphone (non-touch screen)
2. Camera-status light
3. Camera
4. Microphone (touch screen)
5. Media-card reader
6. USB 3.0 ports (2)
7. Headset port
8. Service Tag label
9. Regulatory label
10. Power-adaptor port
11. Network port
12. USB 2.0 ports (2)
13. Audio-out port
14. Power button
15. Screen-off button
16. Brightness-control buttons (2)
17. Optical drive (optional)

1. Μικρόφωνο (οθόνη χωρίς λειτουργία αφής)
2. Λυχνία κατάστασης κάμερας
3. Κάμερα
4. Μικρόφωνο (οθόνη με λειτουργία αφής)
5. Μονάδα ανάγνωσης καρτών πολυμέσων
6. Θύρες USB 3.0 (2)
7. Θύρα κεφαλοσυσσκευής
8. Ετικέτα εξυπηρέτησης
9. Ετικέτα ρυθμιστικών φορέων
10. Θύρα προσαρμογέα ισχύος
11. Θύρα δικτύου
12. Θύρες USB 2.0 (2)
13. Θύρα εξόδου ήχου
14. Κομπτί λειτουργίας
15. Κομπτί απενεργοποίησης οθόνης
16. Κομπτιά ελέγχου φωτεινότητας (2)
17. Μονάδα οπτικού δίσκου (προαιρετικά)

1. Microfone (ecrã não táctil)
2. Luz de estado da câmara
3. Câmara
4. Microfone (ecrã táctil)
5. Leitor de cartão multimédia
6. Portas USB 3.0 (2)
7. Porta de auscultadores
8. Etiqueta de serviço
9. Etiqueta regulamentar
10. Porta do adaptador de alimentação
11. Porta de rede
12. Portas USB 2.0 (2)
13. Porta de saída de áudio
14. Botão de alimentação
15. Botão de desligar o ecrã
16. Botões de controlo do brilho (2)
17. Unidade óptica (opcional)

1. Микрофон (несенсорный экран)
2. Индикатор состояния камеры
3. Камера
4. Микрофон (сенсорный экран)
5. Устройство чтения карт памяти
6. Порты USB 3.0 (2)
7. Разъем для наушников
8. Метка обслуживания
9. Обязательная маркировка

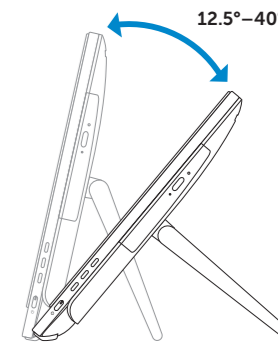
10. Разъем для адаптера питания
11. Сетевой порт
12. Порты USB 2.0 (2)
13. Аудиовыход
14. Кнопка питания
15. Кнопка выключения экрана
16. Кнопки регулирования яркости (2)
17. Оптический дискковод (заказывается дополнительно)

## Tilt

Κλίση | Inclinação | Наклон | הטיה

### Easel stand

Τρίποδη βάση  
Suporte tipo cavalete  
Подставка-стенд  
מעמד "כן ציור"



### Pedestal stand (optional)

Βάθρο (προαιρετικά) | Suporte pedestal (opcional)  
מעמד בסיס (אופציונלי) | Подставка-пьедестал (приобретается дополнительно)

